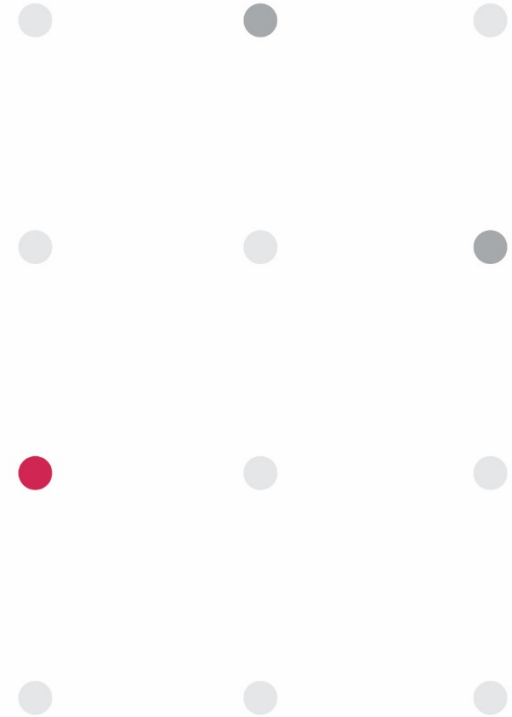


PSA

PASSIVE SYSTEM ALLIANCE

Global Brands Manufacture Ltd.



親会社 – 華新麗華グループ

■ 2021年華新麗華の売上金額 NT\$417B ■ 株式上場社数：14社

■ グループの時価総額 NT\$523B

(2022/03/31)

■ グループ時価総額は台湾株式TOP20

華新麗華



WLSN 華新麗華
WALSIN LIHWA

- ケーブル
- 2021年売上高 NT\$156B
- 1966 創立

華邦電子



winbond

- 半導体
- 2021年売上高 NT\$100B
- 1987 創立

瀚宇彩晶



HannStar

- TFT LCD
- 2021年売上高 NT\$27B
- 1988 創立

華科事業群



PSA

- MLCC&電子部品
- 2021年売上高 NT\$135B
- 1992 創立

PSA グループ概要



审图号: GS(2020)4392号
自然资源部 监制

PASSIVE SYSTEM ALLIANCE
Global Brands Manufacture Ltd.

PSA グループ約 44,000人の従業員、
51+基の工場拠点、17ヵ営業所。
総売り上げは139億USD。

● MLCC

- 廣州、東莞、蘇州、永州、無錫
- マレーシア: イポー
- 日本: 長野、北海道
- 桃園、苗栗、台中、高雄

● プリント基板

- 消費性電子: 江陰、深圳、重慶
- 車用: 昆山、東莞、日本、マレーシア
- 利基型: 桃園

● EMS BG

- 消費性電子: 東莞、マレーシア
- 車用: 蘇州、昆山
- 利基型及工業用: 新竹

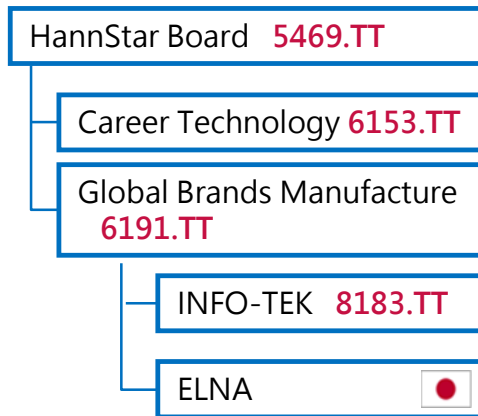
● IC パッケージとテスト

- 蘇州
- 高雄

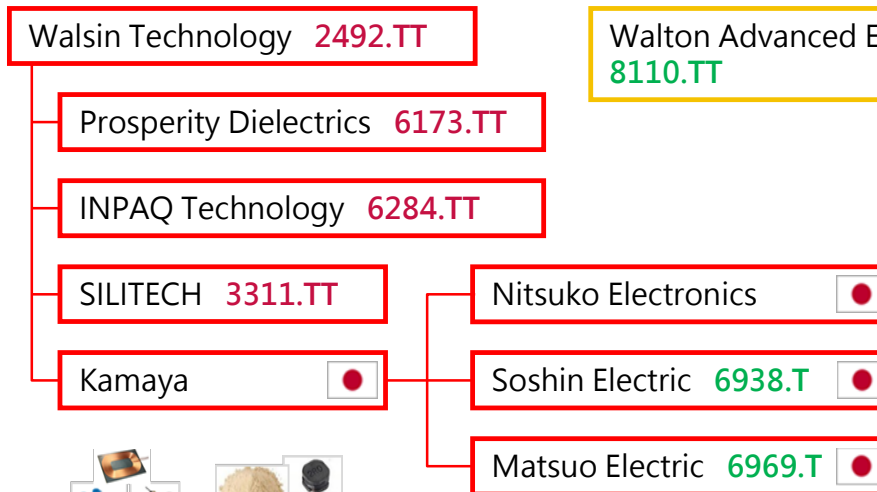
PSA

PSA グループメンバー

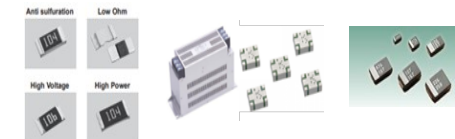
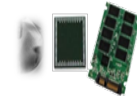
PCB & FPC & EMS



Passive Components



Semiconductor



GBM 概要

- 設立時間：1973年
- 2021年売上：USD 9.8億

- PCB事業部
- EMS事業部



PASSIVE SYSTEM ALLIANCE
Global Brands Manufacture Ltd.



EMS黃江事業部

- 設立時間: 2000/7
- 建築面積: 36,000 m²
- 投資金額: USD 112M
- SMTライン: 30本



EMS昆山事業部

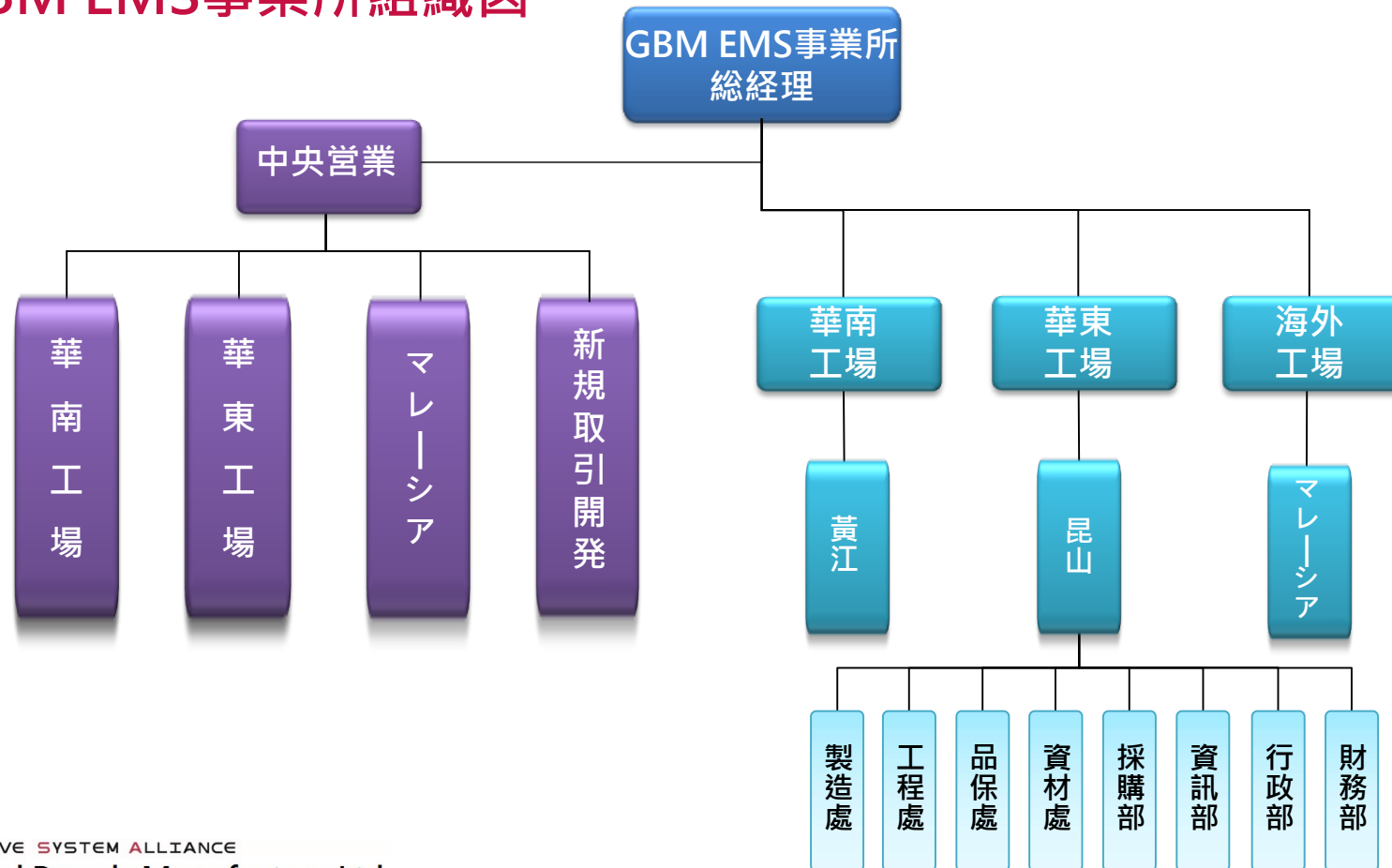
- 設立時間: 2004/01
- 建築面積: 38,250 m²
- 投資金額: USD 63M
- SMTライン: 20本



EMS馬來西亞事業部

- 設立時間: 2018/11
- 建築面積: 7,000 m²
- 投資金額: USD 15M
- SMTライン: 3本

GBM EMS事業所組織図



GBM EMS事業所のポリシー

(Electronics Engineering Manufacturing Service)



【優品質,合理的なコスト,ワンストップ・ショッピング】
全体的な生産プラン



量産性の分析、同期化工程の設立



目標:グローバル化的な専門EMS製造工場



GBM EMS事業所の品質認証システム

- 全製造プロセスMESシステム管理
- ESD: ANSI ESD S20.20
- 100% AOI & SPI検査
- MSD: IPC/JEDEC J-STD-033



QC080000

QC080000



ISO45001

ISO45001



ISO14001

ISO14001



ISO9001

ISO9001



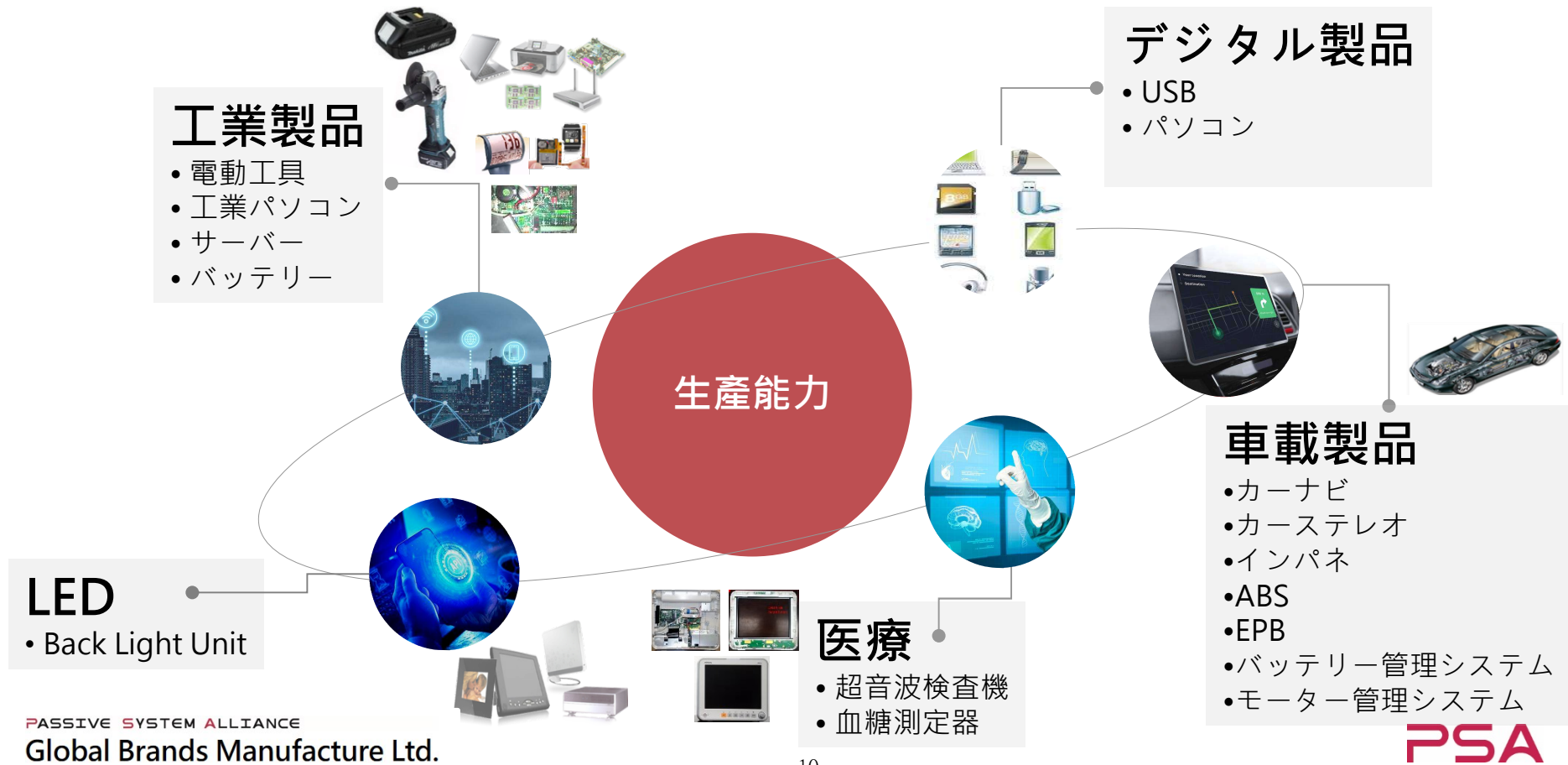
IATF16949

IATF16949

GBM EMS事業群対応能力



GBM EMS事業所の生産能力



GBM EMS事業所の取引先

Automotive



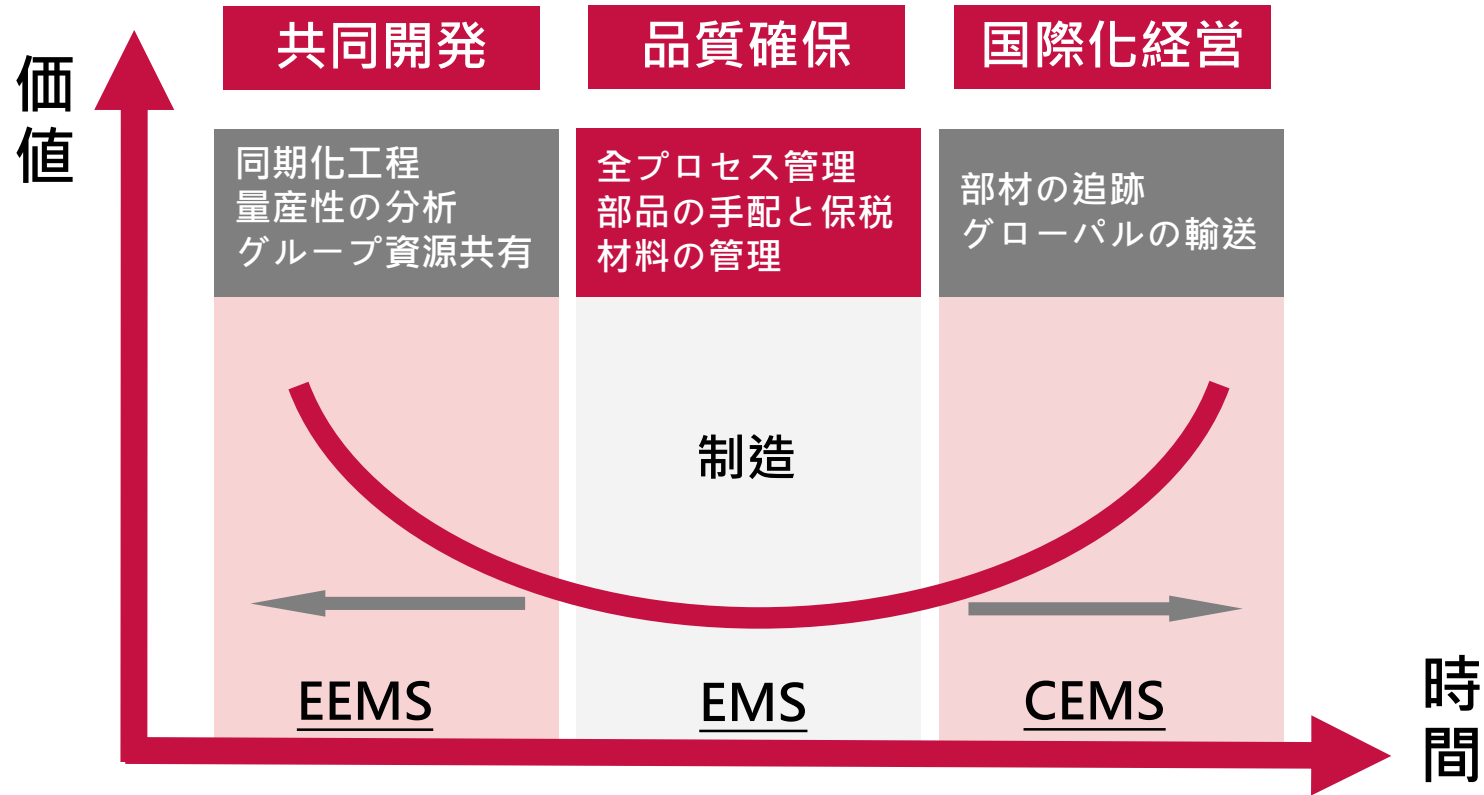
Computer & Server



Others



GBM EMS事業所経営理念



Thank you

本資料均屬機密，僅供指定之收件人使用，未經寄件人許可不得揭露、複製或散佈本信件。

This message and any attachments are confidential and may be legally privileged. Any unauthorized review, use or distribution by anyone other than the intended recipient is strictly prohibited. If you are not the intended recipient, please immediately notify the sender, completely delete this documents, and destroy all copies. Your cooperation will be highly appreciated.